

## INFORMAZIONI

**Orario di apertura:** 8.20 / 16.00 da lunedì a venerdì

**Servizi (a richiesta):** Anticipo, dalle 7.30  
Posticipo, fino alle 17.00

### Tempo Scuola

**27 ore** settimanali **curricolari** e **3 ore** settimanali **facoltative** con i laboratori pomeridiani. In ogni classe sono presenti insegnanti specialiste di ambito linguistico, scientifico, lingua inglese, lingua tedesca, musicale e motoria. L'insegnante dell'area linguistica è la docente di riferimento della classe.

Le **metodologie** didattiche innovative sono integrate e supportate da quella multimediale (LIM), attraverso l'utilizzo delle nuove tecnologie.

Sotto la guida degli insegnanti, gli alunni **interagiscono attivamente nella costruzione del loro sapere**, sfruttando un linguaggio ed una modalità di approccio alla conoscenza loro vicini.

### Sostegno alla famiglia

La Regione Lombardia concede un contributo (Dote Scuola), il cui importo è legato al livello di reddito del nucleo familiare (per informazioni: [www.scuola.dote.regione.lombardia.it](http://www.scuola.dote.regione.lombardia.it)).



## CONTATTI

Via Gasparo da Salò, 101 - 25087 SALÒ  
Tel. 0365.521110 - [www.cooperativasangiuseppe.org](http://www.cooperativasangiuseppe.org)

**orario della segreteria:**  
dalle 8.30 alle 12.30 e dalle 14.00 alle 16.30  
[primaria@cooperativasangiuseppe.org](mailto:primaria@cooperativasangiuseppe.org)



## ALUNNI PROTAGONISTI PER UNA CRESCITA CONSAPEVOLE

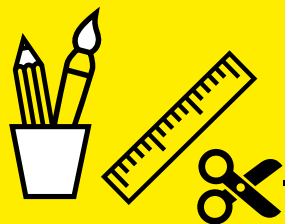


Dal 1990 accompagniamo i bambini nel desiderio di imparare, valorizzando la loro identità.



SCUOLA PRIMARIA  
PARITARIA  
SAN GIUSEPPE

Educa, accompagnando il bambino in modo competente ed autorevole, valorizzando **le attitudini e le capacità di ciascuno**.



## FARE

Attraverso le esperienze pratiche, l'alunno impara ad interrogarsi ed avvia una capacità critica che arricchisce la relazione con gli altri. In questa prospettiva la valutazione ha lo scopo di sostenere l'alunno nella consapevolezza dei passi compiuti **attraverso il proprio "fare"**.



Scopo della scuola è **educare**, cioè introdurre il bambino nella realtà, attraverso lo **studio**, gli **apprendimenti** e la **relazione** con i compagni e gli adulti.



### LABORATORI

- Laboratorio compiti con potenziamento degli apprendimenti e del metodo di studio
- Discipline Sportive
- Creativo - Musicale
- Potenziamento linguistico con insegnanti madrelingua
- Teatrale
- Coding e Robotica



## CONOSCERE

La scuola è **luogo di crescita del bambino**, quando l'incontro con la disciplina diventa possibilità affascinante di dialogo aperto sulla realtà che ci circonda.



### PROGETTI CURRICOLARI DIDATTICI CON INSEGNANTI SPECIALISTI

- Psicomotoricità/Sport e Movimento
- Scacchi (ambito logico/matematico)
- Progetto CLIL in lingua inglese/tedesca, con la presenza di insegnanti madrelingua
- Musica (strumenti ritmici e flauto)
- Progetto "EMOZIONI" Interdisciplinare



## TEMPO E SPAZIO

La famiglia è il primo luogo in cui vengono comunicate da una generazione all'altra l'esperienza e **la concezione della vita**. Partendo da obiettivi educativi condivisi, la scuola collabora con i genitori ad una crescita che **valorizza l'essere nella sua unicità**.



Per instaurare un rapporto all'insegna della trasparenza e del rispetto, la scuola offre:

- sportello di ascolto
- colloqui settimanali su appuntamento con i docenti
- giornate organizzate, aperte alle famiglie